

---

# 강원도 디자인 전문회사 조사보고

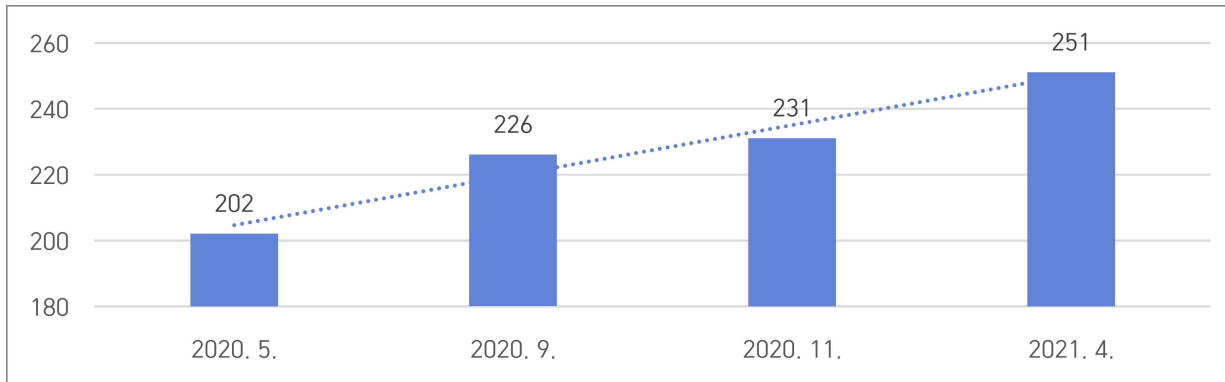
(2020. 5. ~ 2021. 4.)

---

2021. 5. 25.

## I 조사목적 및 배경

- KIDP에 등록된 강원도내 디자인 전문회사의 현황을 정기적으로 파악하여 지역 디자인 정책 수립 및 사업 기획·발굴·지원 시 기초자료로 활용
- 조사자료를 진흥원 홈페이지에 게시하여 도내 디자인기업과 공유 필요
- 2020년 5월 202개였던 강원도 디자인 전문회사가 2021년 4월에는 251개로 1년 사이에 49개사가 증가함 (※ '20년 전체 디자인 전문회사 수 대비 24% 증가)



[그림 1] 강원도 디자인 전문회사 개수

## II 유형별 현황분석

◆ KIDP에 등록된 강원도내 디자인전문회사 정보 중 2020년 5월 대비 2021년 4월 데이터를 각 유형별로 비교·분석함

### 1. 소재지역

#### 가. 현황

○ 지역별 도내 디자인 전문회사 수 (단위 : 개)

	춘천	강릉	원주	동해	정선	홍천	그외지역	합계
2020년 5월	65	41	51	9	6	-	30	202
2021년 4월	79	45	62	11	8	3	43	251
증감	14	4	11	2	2	3	13	49

※ 그 외지역

(단위 : 개)

구분	속초	철원	인제	삼척	횡성	화천	영월	태백	양구	양양	고성	평창
2020년	4	3	3	4	3	1	2	3	2	2	2	1
2021년	7	6	5	5	4	3	3	3	2	2	2	1
증감	3	3	2	1	1	2	1	0	0	0	0	0

나. 주요내용

- 도내 디자인전문회사는 춘천, 원주, 강릉에 집중(78%→74%)
- 도내 18개 시·군 중 5곳을 제외한 13개 지역의 디자인전문회사 수 증가
- 홍천지역에 디자인전문회사 3개 신규 등록



[그림 II] 강원도 디자인 전문회사 지역별 분포율

2. 주요지역-전문분야

가. 현황

- 춘천

(단위 : 개)

	종합디자인	전문분야2개	환경	시각	멀티미디어	포장	제품	합계
2020년 4월	11	4	23	23	4	-	-	65
2021년 5월	12	5	23	33	6	-	-	79
증감	1	1	-	10	2	-	-	14

- 강릉

(단위 : 개)

	종합디자인	전문분야2개	환경	시각	멀티미디어	포장	제품	합계
2020년 4월	-	4	21	15	1	-	-	41
2021년 5월	1	4	22	17	1	-	-	45
증감	1	-	1	2	-	-	-	4

- 원주

(단위 : 개)

	종합디자인	전문분야2개	환경	시각	멀티미디어	포장	제품	합계
2020년 4월	4	5	27	10	1	3	1	47
2021년 5월	5	8	30	14	2	3	-	59
증감	1	3	3	4	1	-	△1	12

나. 주요내용

- 원주의 제품분야 감소요인 : 전문분야 변경(제품→종합디자인)
- 춘천은 시각분야, 강릉과 원주는 환경분야에 집중됨
- 원주는 전문분야별로 분산됨



[그림 III] 디자인 전문회사 주요지역별-분야별 개수

### 3. 전문분야

#### □ 전문분야(등록기준별)

##### 가. 현황

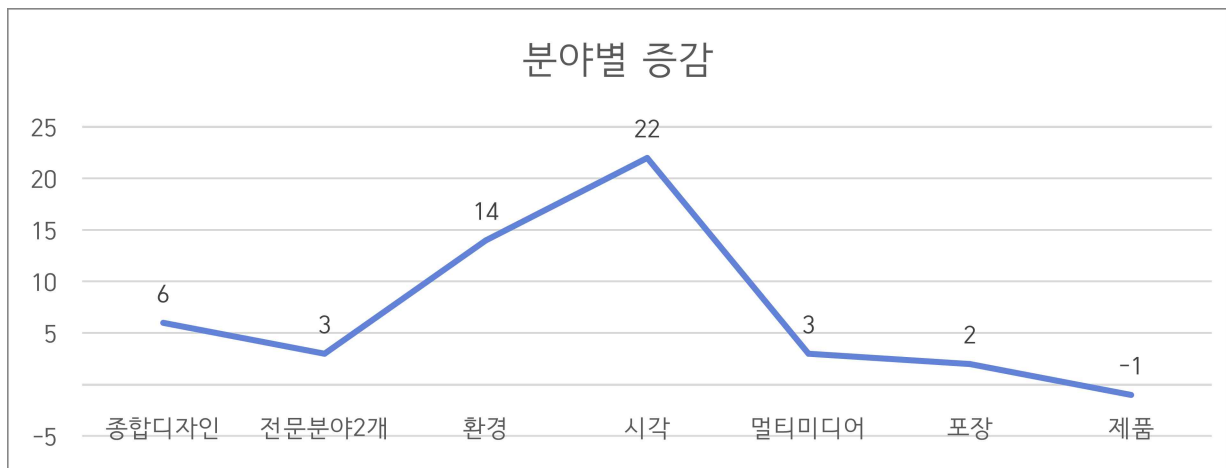
○ 전문분야별 강원도 디자인전문회사 수

(단위 : 개)

	종합디자인	전문분야2개	환경	시각	멀티미디어	포장	제품	합계
2020년 4월	18	17	103	54	6	3	1	202
2021년 5월	24	20	117	76	9	5	-	251
증감	6	3	14	22	3	2	△1	49

##### 나. 주요내용

- 시각(22), 환경(14), 종합디자인(6) 분야 순으로 디자인전문회사가 가장 많이 증가함
- 제품분야 감소는 원주에서 발생(‘제품’→‘종합디자인’으로 변경)



[그림 IV] 전문분야별 강원도 디자인 전문회사 수 증감

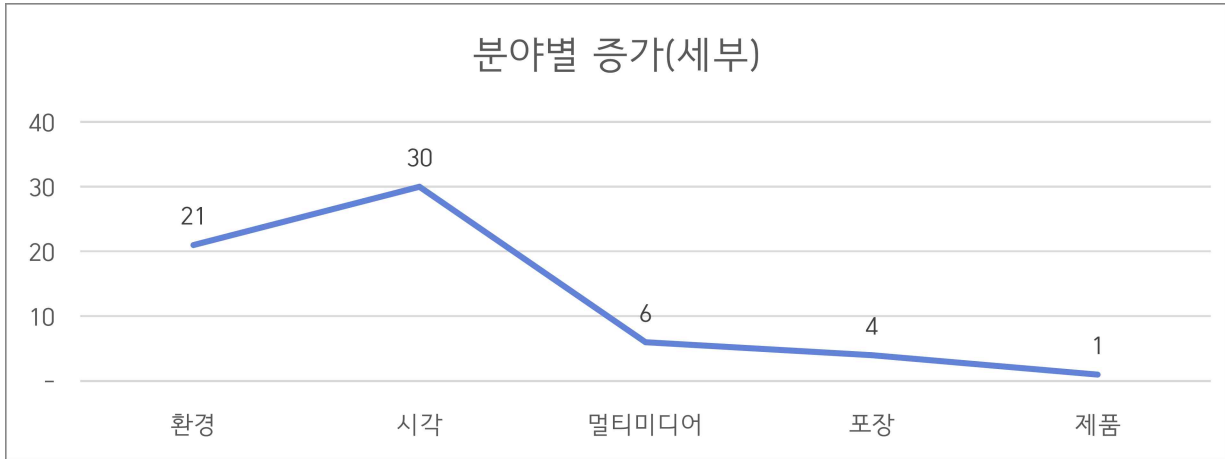
#### □ 전문분야(세부분야별)

##### 가. 현황

- ‘종합디자인회사’와 ‘전문분야2개회사’에 속해 있는 세부분야를 분리한 총 분야별 회사 수  
(※해당 표의 전문회사 수는 분야에 따라 중복계상)

(단위 : 개)

	환경	시각	멀티미디어	포장	제품	서비스	합계
2020년 4월	121	86	17	22	13	1	260
2021년 5월	142	116	23	26	14	1	322
증감	21	30	6	4	1	-	62



[그림 V] 전문분야별(세부) 강원도 디자인전문회사 증가 현황

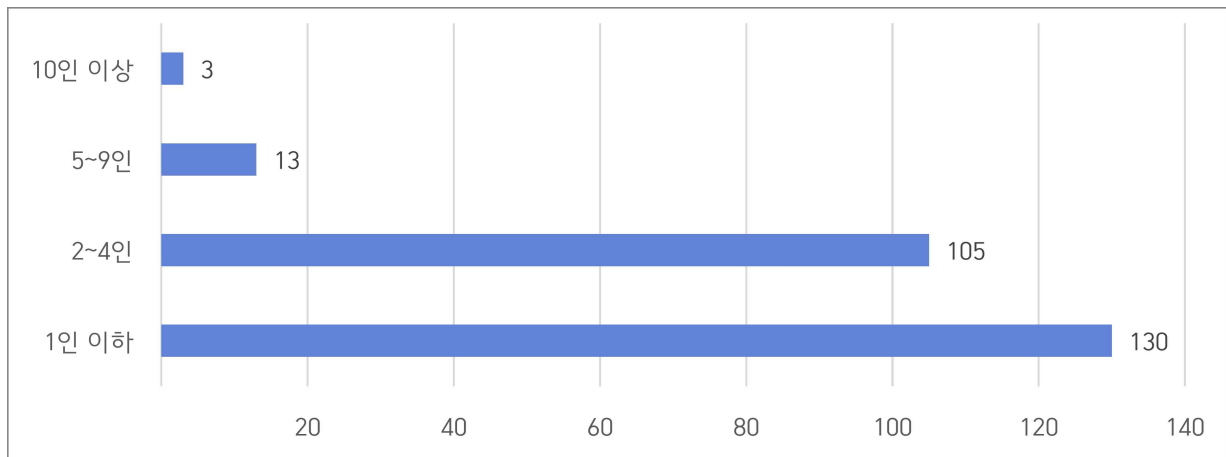
#### 나. 주요내용

- 시각(30), 환경(21) 분야의 디자인전문회사가 가장 크게 증가함

### 4. 전문인력별

#### 가. 현황

- 전문인력 보유현황(2021년 4월 기준)



[그림 VI] 전문인력별 회사 현황

#### 나. 주요내용

- 전체의 93.6%가 4인미만 업체로 나타남.(1인기업은 51.8%)

### 5. 업력

#### 가. 현황

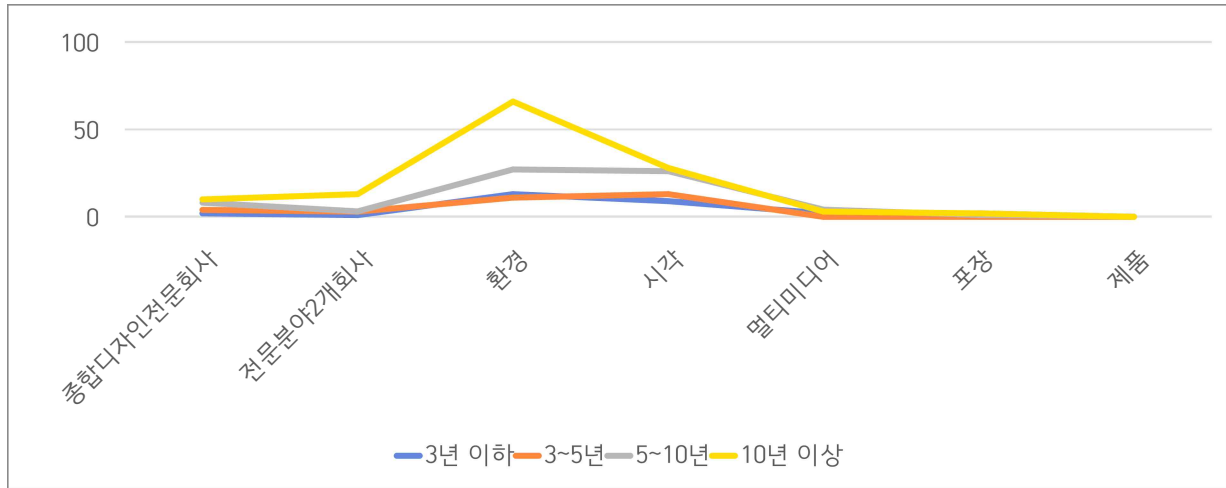
○ 업력별 디자인 전문회사 현황(2021년 4월 기준)

(단위 : 개)

	3년이하	3 ~ 5년	5~10년	10년이상	합계
회사 수	29	31	69	122	251

나. 주요내용

- 업력별 전문분야 현황을 보면 10년 이상의 업력이 있는 회사는 환경 분야가 눈에 띄게 주를 이루고 있으나, 업력 10년 미만인 회사는 환경과 시각 두 가지 분야가 비슷하게 차지하고 있음



[그림 VII] 업력별 전문분야 현황

## 6. 사업형태별

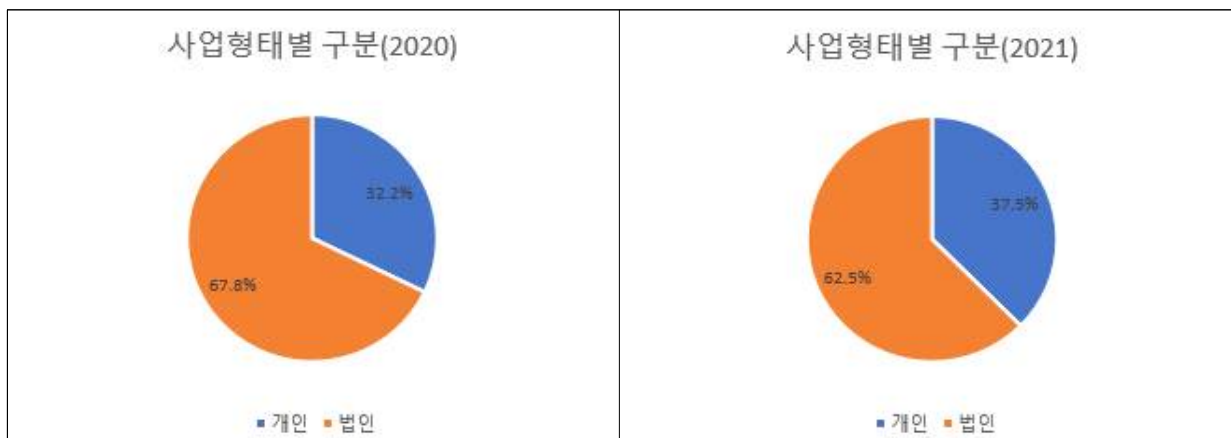
가. 현황

- 사업형태별 디자인 전문회사 현황(2021년 4월 기준)

사업형태	2020년	2021년	증감
개인	65	94	29
법인	137	157	20
합 계	202	251	49

나. 주요내용

- 다소 감소했지만 법인으로 운영되는 기업이 62.5%를 차지함
- 신규증가 디자인 전문회사는 개인의 형태가 다소 우위를 보임.



[그림 VIII] 2020, 2021년 사업형태별 디자인 전문회사 비율